

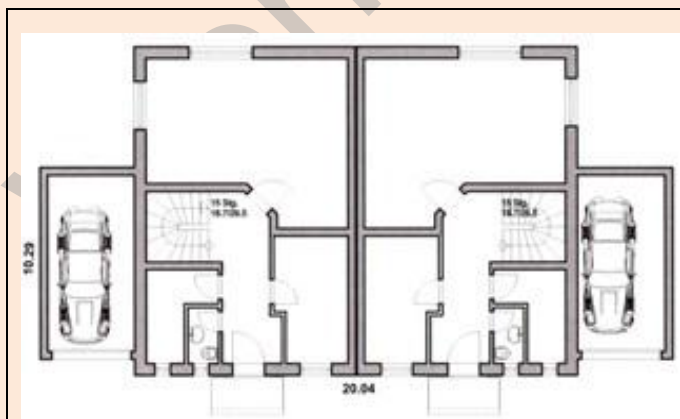
KfW-Effizienzhaus - Doppelhaus mit individueller Planung und speziellen Überraschungsbonus

Objekt ID: 11BFH_DHH_06.042



Bauort: 06567 Bad Frankenhausen

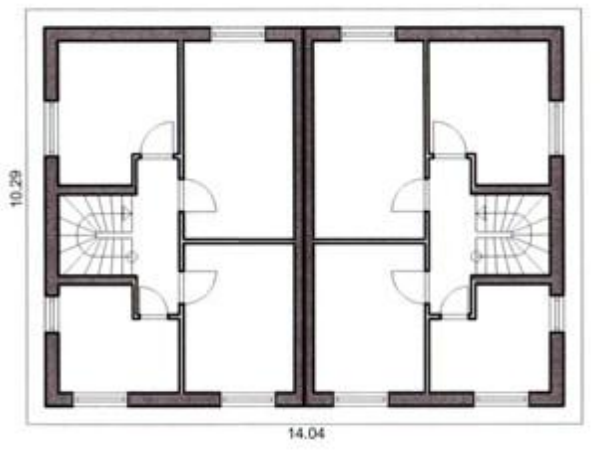
Baujahr: 2011	Grundstücksgröße: ca. 650 m²
Bauausführung: Massivhaus	KfW-Effizienzhaus (EnEV 2009)
Wohnfläche: ca. 110 m²	Förderfähig: ja
Nutzfläche ca. 20 m²	Garage: inklusiv
Zimmer Basisgrundriss: 4	Planung: inklusiv
Geschosse: 2 Vollgeschosse	Courtage: 6 % vom Grundstückspreis



Basisgrundriss EG

Wohn- und Nutzfläche:

- Wohnzimmer
- Küche
- Hauswirtschaftsraum
- Gast-WC
- Diele
- Treppenhaus

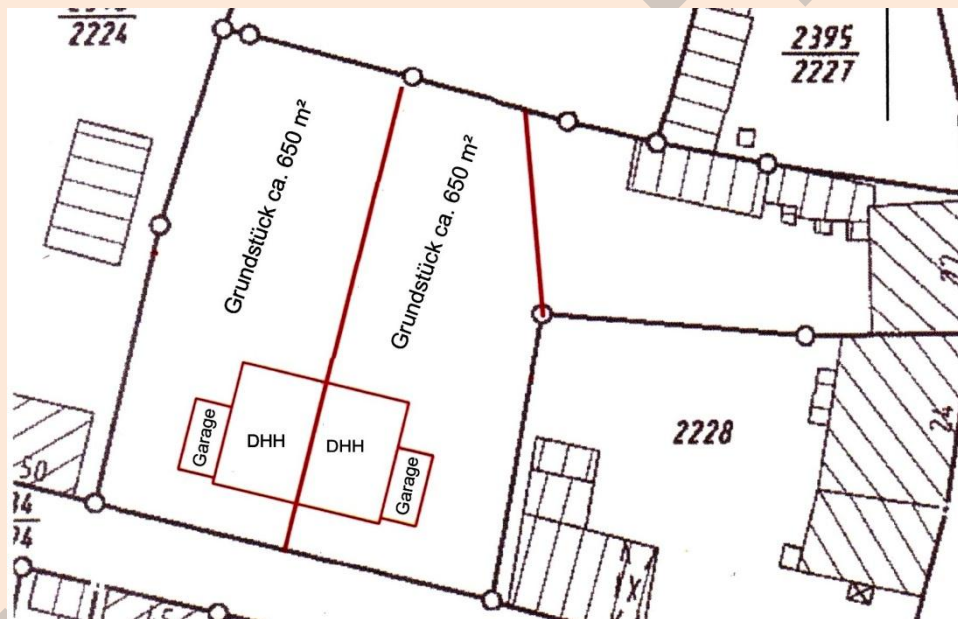


Basisgrundriss OG

Wohn- und Nutzfläche:
Elternschlafzimmer
Kinderzimmer
Kinderzimmer
Bad
Treppenhaus

Lage

Das Baugrundstück befindet sich in der Altstadt von Bad Frankenhausen in einer Anliegerstraße.



Ausstattung:

Grundstück: Grundstücksanteil ca. 650 m², je Haushälfte
Erdarbeiten: Mutterboden abtragen, Aushub der Arbeitsräume
Fundamentierung: Fundamentplatte aus Stahlbeton B 25 nach statischer Berechnung
Ver- und Entsorgungsleitungen: Verlegung der Entwässerungsleitungen für Regen- und Schmutzwasser, Einbau von PE-Leerrohre für die Medien bis 1,00 m vor Fundamentaußenkante
Feuchtigkeitsisolierung: Dickbeschichtung, Noppenfolie, horizontale Lagen Bitumenpappe
Außenwände: 365 mm Porenbeton mit Isolierung gegen aufsteigende Feuchtigkeit. Alternativ können andere Wandaufbauten vereinbart werden.
Wohnungstrennwand: 240 mm Kalksandstein (Schallschutz)
Innenwände: 115 bzw. 175 mm Porotonmauerwerk
Außenputz: Strukturputz
Innenputz: Leichtputz
Zwischendecke: Stahlbetonmassivdecke oder Filigrandecke mit Ortbetonaufschüttung

Dach: Wärmegedämmtes Pultdach
Dachentwässerung; Vorhängendes Rinnensystem und Fallrohren aus Zink
Estrich: Schwimmend verlegter Estrich auf Wärme- Trittschalldämmung
Fensterbänke: Außen- und Innenfensterbänke aus Naturstein
Fenster: Kunststofffenster mit Dreh-Kipp-Beschlag u. Kunststoffrollläden, U-Wert-Glas 1,1 W/m²K
Außentür: Kunststofftür mit Glasanteil entsprechend gültiger DIN-Norm
Innentüren: Innentüren als Röhrenspan-Fütertüren, bestehend aus CPL Schichtstoff
Heizung: Vollautomatische Gasbrennwerttechnik (Therme), Solaranlage 5,6 m² Kollektorfläche, mit 300l Warmwasserspeicher, Alternativ Luft/Wasserwärmepumpe Fabrikate Weißhaupt
Elektro: Elektroanlage nach VDE
Bad: Waschtisch, Toilettenanlage, Badewanne, Brausewanne mit Armaturen türhoch gefliest, Bodenfliesen
HWRIWC: Bodenfliesen, WC, Waschbecken, Waschmaschinenanschluss
Küche: Anschlüsse für Spültisch und Spülmaschine, Wand ca. 3 m² Fliesenspiegel
Fliesen: Boden- und Sockelfliesen im Flur/ Windfang im EG, Gäste-WC, Küche, Bad im DG
Treppe: Geländertragende, offene Massivholztreppe, mit Handlauf, Brüstungsgeländer
Dachgeschoß: Dämmung gemäß der gültigen Wärmeschutzverordnung und mehr.

Zusätzlich erhalten Sie bei uns einen speziellen Überraschungsbonus. Sichern Sie sich jetzt Ihren persönlichen Überraschungsbonus. Wählen Sie aus zwei angemessenen Produkten aus.

Eigenleistungen. Maler- und Tapezierarbeiten, Bodenbelagsarbeiten in Wohnräumen, Außenanlage

MASSIV bauen - GELD sparen

GRUNDPREIS GEMÄSS KURZLEISTUNGSBESCHREIBUNG

152.490 €

Der genannte Kaufpreis ist ein Festpreis für das angebotene Grundstück, für eine Doppelhaushälfte mit Garage als Bebauungsvorschlag und der Planung.

Planen Sie mit beim Haus und in den Räumen

ANBIETER/ ANSPRECHPARTNER:

Jochen Brandl

Tel.: +49 (0)34671 52 97 44

Handy: +49 (0) 151 12 04 02 69

Email: info@immo-union.de

Sie erhalten von uns auf Anforderung ausführliche Unterlagen zum Baugrundstück und über die vorgesehene Projektierung. Bitte haben Sie dafür Verständnis, dass wir dabei auf vollständige Kontaktdaten angewiesen sind. Wir können daher leider nur solche Anfragen beantworten, die neben der E-Mail Anschrift auch die vollständige Anschrift und Telefonnummer beinhalten. Selbstverständlich werden Ihre Angaben vertraulich behandelt und nur für den erbetenen Informationsaustausch herangezogen. Die dargestellte Abbildung ist lediglich ein Bebauungsvorschlag.